

MAIS QU'EST-IL
PASSÉ PENDANT
LES VACANCES?

LE TRAÇAGE

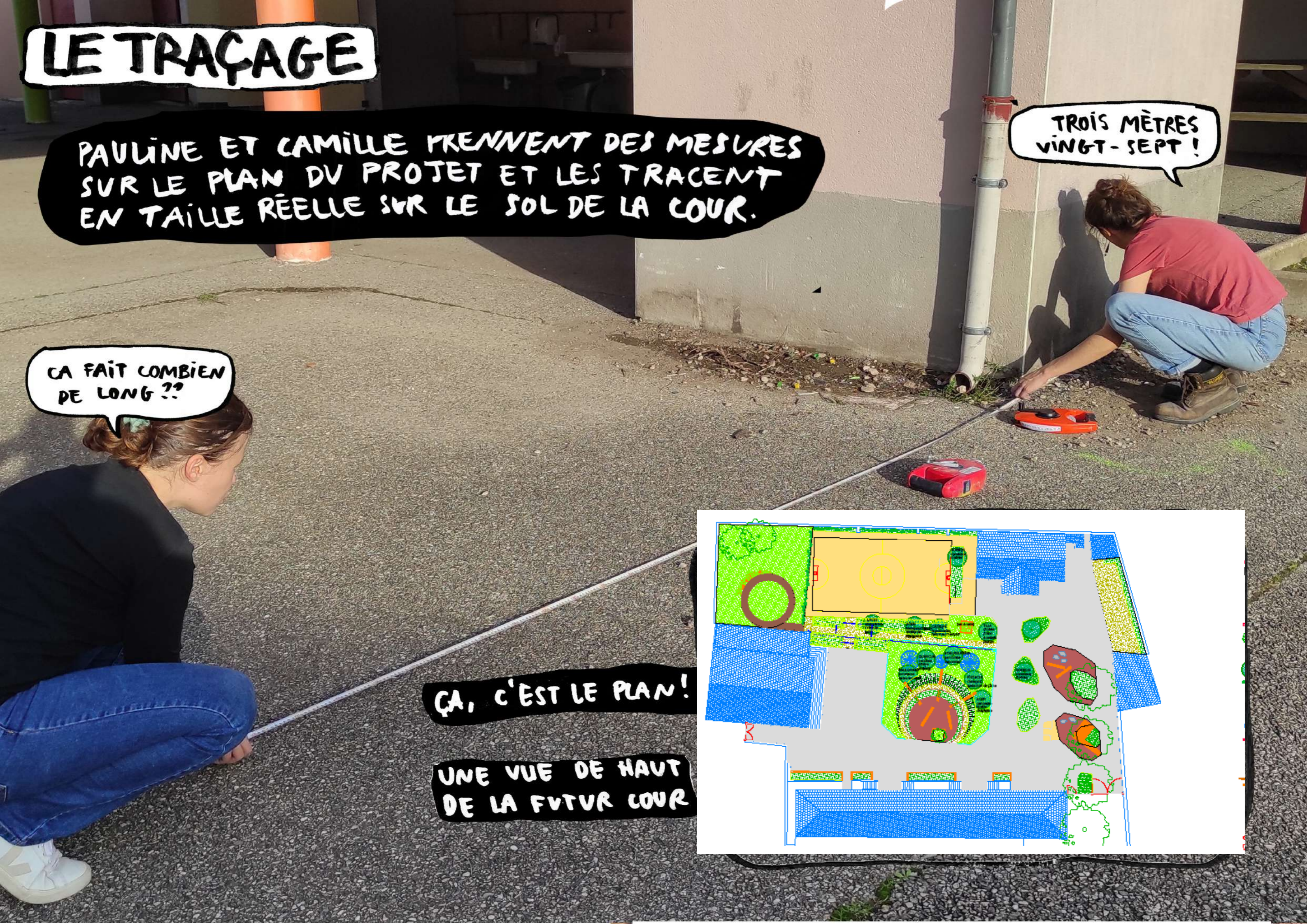
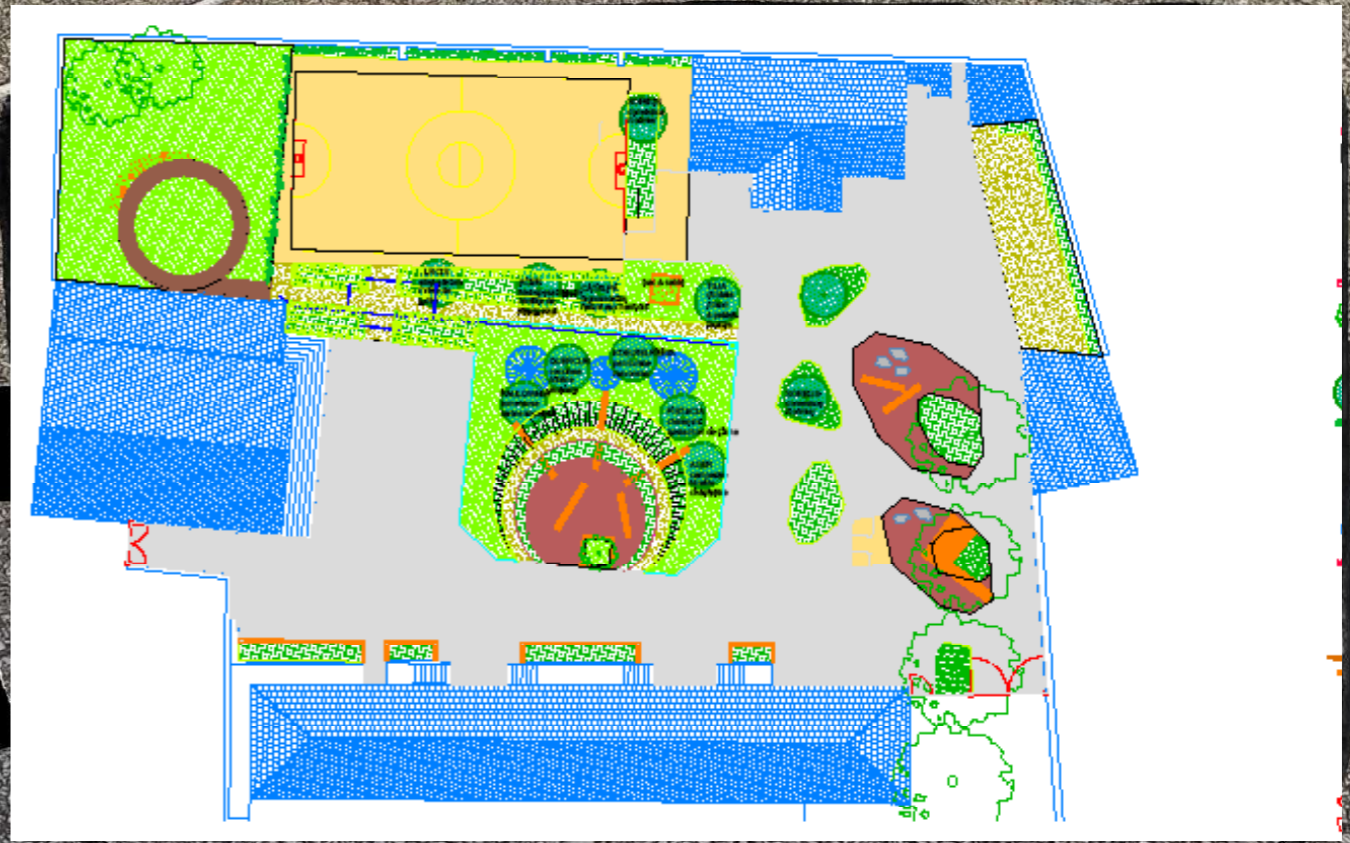
PAULINE ET CAMILLE PRENNENT DES MESURES SUR LE PLAN DU PROJET ET LES TRACENT EN TAILLE RÉELLE SUR LE SOL DE LA COUR.

TROIS MÈTRES VINGT-SEPT !

ÇA FAIT COMBIEN DE LONG ??

ÇA, C'EST LE PLAN !

UNE VUE DE HAUT DE LA FUTUR COUR



LA SCIE À SOL
EST UTILISÉE POUR
LOUPER L'ASPHALTE

MICKAËL TRACE LES
LIGNES QUI VONT ÊTRE
DÉCOUPÉES AVEC LA SCIE
À SOL (VERT FLUO)

IL FAUT QUE L'ON DÉCIDE
DE L'ENDROIT OÙ L'ON VA
MÉTRER LES PIERRES!

PSCHITT!

ET LES ARBRES!



LA DÉSIMPÉRMÉABILISATION

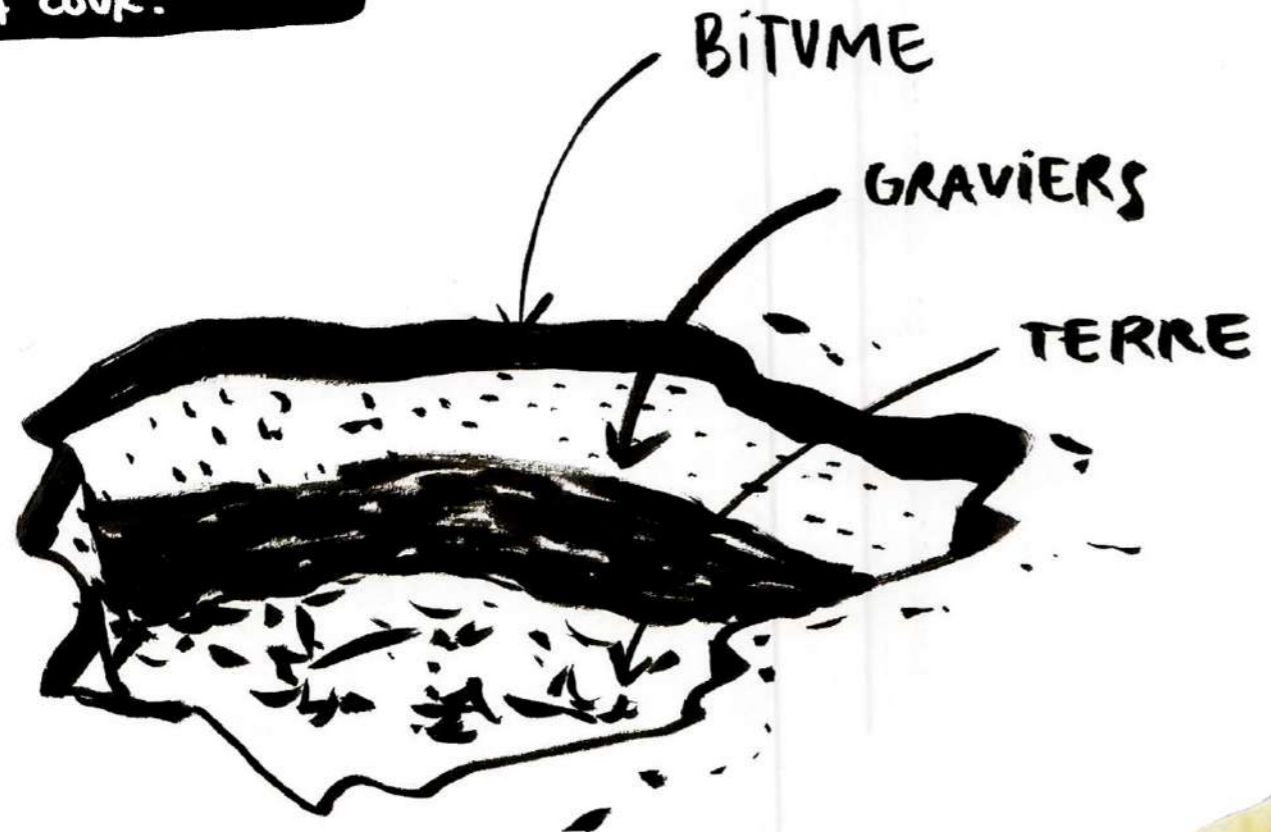
APRÈS, ON DÉCOLLE ET ON CASSE LE BITUME POUR QUE LA TERRE SOIT À L'AIR LIBRE.

HYPER PRÉCIS!

CELA PERMET UNE MEILLEURE INFILTRATION DES EAUX PLUVIALES, DE RÉDUIRE LES ÎLOTS DE CHALEUR D'AMÉLIORER LA QUALITÉ DE L'AIR, LA BIODIVERSITÉ ET D'ENRICHIR LE SOL.



LE SOL ÉTAIT COMME ÇA
DANS LA COUR:



ÇA M'A L'AIR D'ÊTRE
DE LA BONNE TERRE!

AVEC UNE PELLE
MÉCANIQUE!

REGARDEZ LA DIFFÉRENCE.

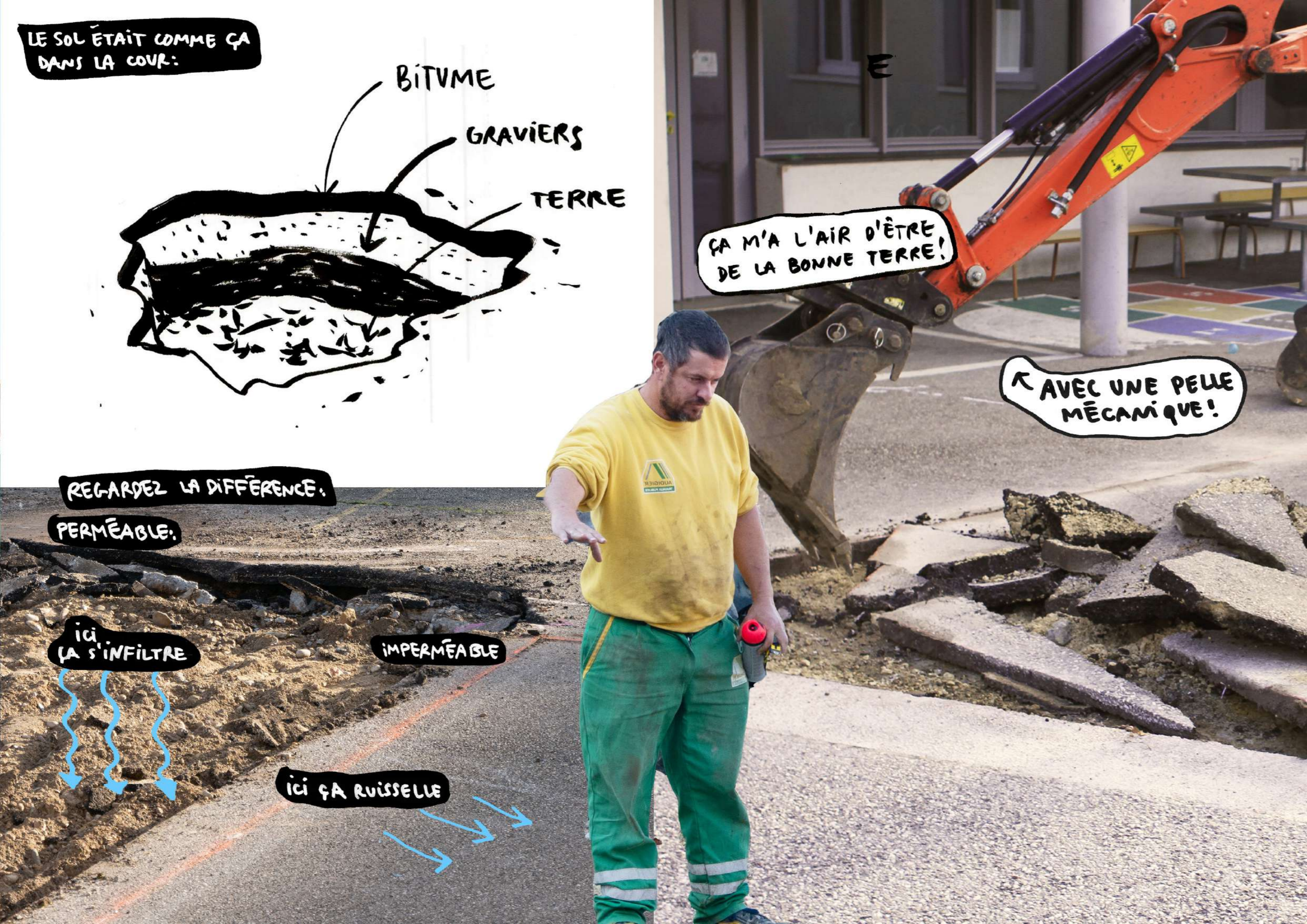
PERMÉABLE:

ICI
ÇA S'INFILTRE



IMPERMÉABLE

ICI ÇA RUISSELLE

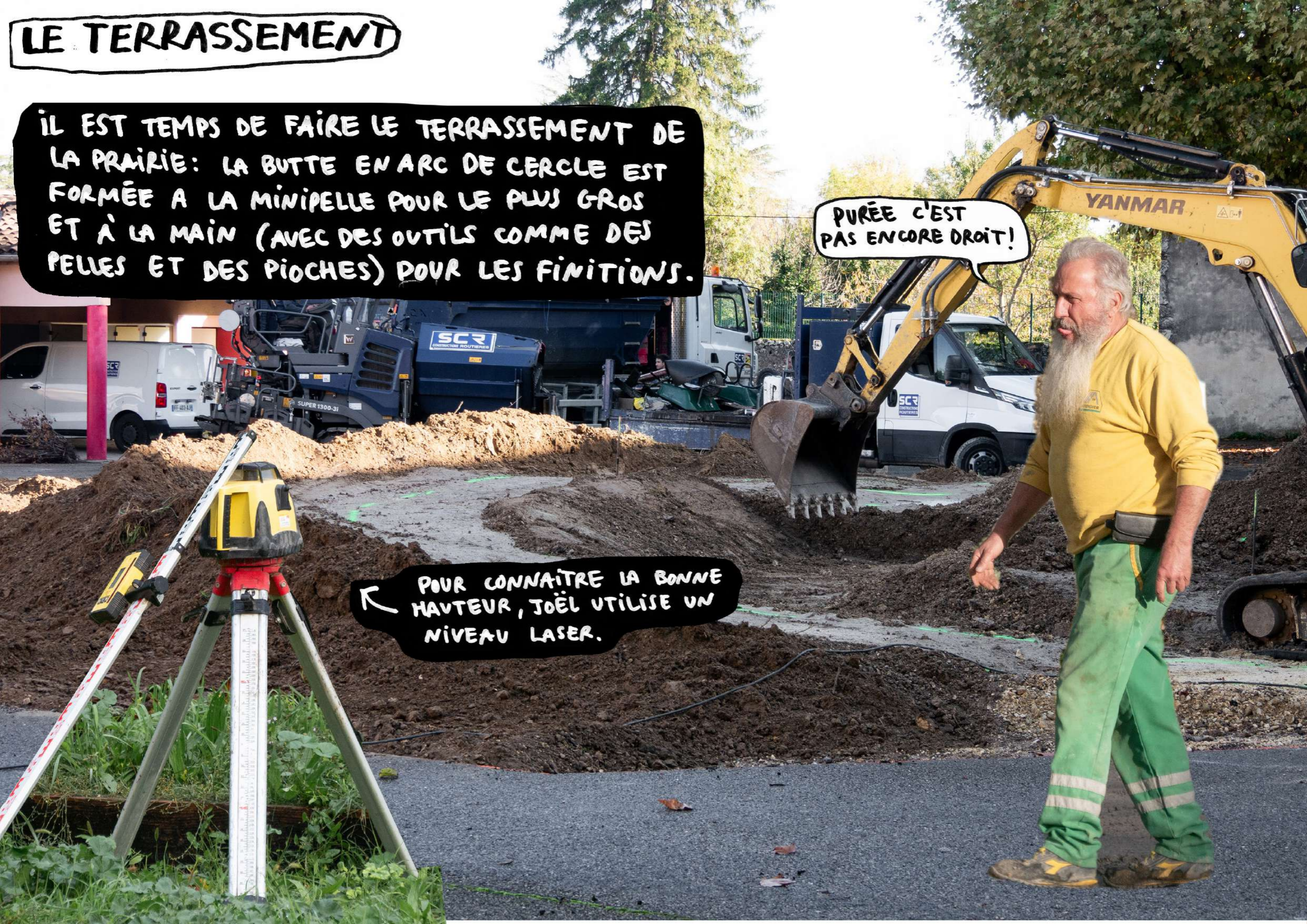


LE TERRASSEMENT

IL EST TEMPS DE FAIRE LE TERRASSEMENT DE LA PRAIRIE: LA BUTTE EN ARC DE CERCLE EST FORMÉE A LA MINIPELLE POUR LE PLUS GROS ET À LA MAIN (AVEC DES OUTILS COMME DES PELLES ET DES PIOCHES) POUR LES FINITIONS.

PURÉE C'EST PAS ENCORE DROIT!

← POUR CONNAÎTRE LA BONNE HAUTEUR, JOËL UTILISE UN NIVEAU LASER.



POUR AVOIR UN
TERRAIN DE SPORT
LISSE, ON MET UNE
COUCHE D'ENROBÉ.

QUEL
CHANGEMENT!

PIOCHE ET PELLE, LE
DUO INCONTOURNABLE.



LES ESCALIERS

SUR LE PARKING NOUS COUPONS ET NOUS
SCULPTONS DES GRUMES DE BOIS POUR
EN FAIRE DES ESCALIERS ET DES PLOTS.



C'EST DU CHÊNE
CAR IL EST RÉSISTANT

ET ÇA POUSSE
PAR ICI!





UN COUP DE TRONÇONNEUSE
POUR FAIRE LES MARCHES

RRRRR
RRR



BZZZZ

ET ON PONCE AVEC
UNE MEULEUSE POUR
ADOUCCIR LES ANGLES

LA MANUTENTION DES TRONCS

TROP FACILE!

TROP DUR!

1, 2, 3!

IL YA PLEIN DE CHOSES À DÉPLACER!
LE PLUS LOURD, CE SONT LES BANCs.
ON S'Y MET À PLUSIEURS ET ON PREND
DES LONGUES BRANCHES POUR FAIRE UN
BRAS DE LEVIER.



BON, DES FOIS ON
UTILISE LA PELLE
MÉCANIQUE POUR
NOUS AIDER.

← C'EST JEAN-LUC
QUI CONDUIT!

C'EST BON DAMIEN
TU L'ATTRAPES?

YES!

J'AI MIS PLEIN DE
PIERRES EN-DESSOUS
POUR LA STABILISER.

ON APPELLE ÇA
UNE CALADE!

POUR ÊTRE SÛR DE SÛR
QUE ÇA NE BOUGE PAS,
PIERRE BOULONNE L'ESCALIER
À DES PIQUETS ENFONCÉS
DANS SOL.

LA PLANTATION DES ARBRES

HO... HISSSE!

DÉLICATEMENT!

UNE FOIS QUE L'ON A FAIT UN TROU, NOUS POUVONS Y PLANTER UN ARBRE.

CET OUTIL S'APPELLE UN CLAVEQUE





SOIT LES ARBRES SONT
PLANTÉS EN MOTTE (AVEC
DE LA TERRE ACCROCHÉE À LEURS
RACINES...

... SOIT ILS SONT PLANTÉS
EN RACINES NUES: ILS SONT
PLUS FRAGILES ET DOIVENT
ÊTRE PRALINÉS: TREMPÉS DANS
UN MÉLANGE DE
TERRE, D'EAU ET DE
FUMIER.



LES PIQUETS ET LA GANIVELLE

LES ZONES PLANTÉES ONT BESOIN D'ÊTRE PROTÉGÉES. POUR CELA, ON COMMENCE PAR PLANTER DES PIQUETS DANS LE SOL.

IL FAUT TOUT D'ABORD FAIRE UN TROU À LA BARRE À MINE.

C'EST POUR GUIDER LE PIQUET À LA VERTICALE!

← LA BARRE À MINE C'EST UNE LOURDE TIGE EN MÉTAL



BAM!

PUIS ON LES ENFONCE À LA MASSE EN Y METTANT TOUTE NOTRE FORCE.



HOP LÀ!
PLUS QU'UNE
VIS!

ON DÉROULE ENSUITE LA GANIVELLE
(C'EST DES PETITS PIÈUX DE CHÂTAIGNER
QUI SONT LIÉS ENSEMBLES PAR DU FIL DE
FER). ON LA VÍSSE AU PIQUETS.

ÇA VA BIEN
AVEC LE MUR EN
PIERRE CETTE
GANIVELLE!



VOILÀ LA FIN DU PREMIER CHANTIER!
MAIS CE N'EST PAS FINI, NOUS REVIENDRONS
BIENTÔT.



EN ATTENDANT, IL FAUT PRENDRE SOIN
DES ESPACES PLANTÉS!

À LA PROCHAINE!